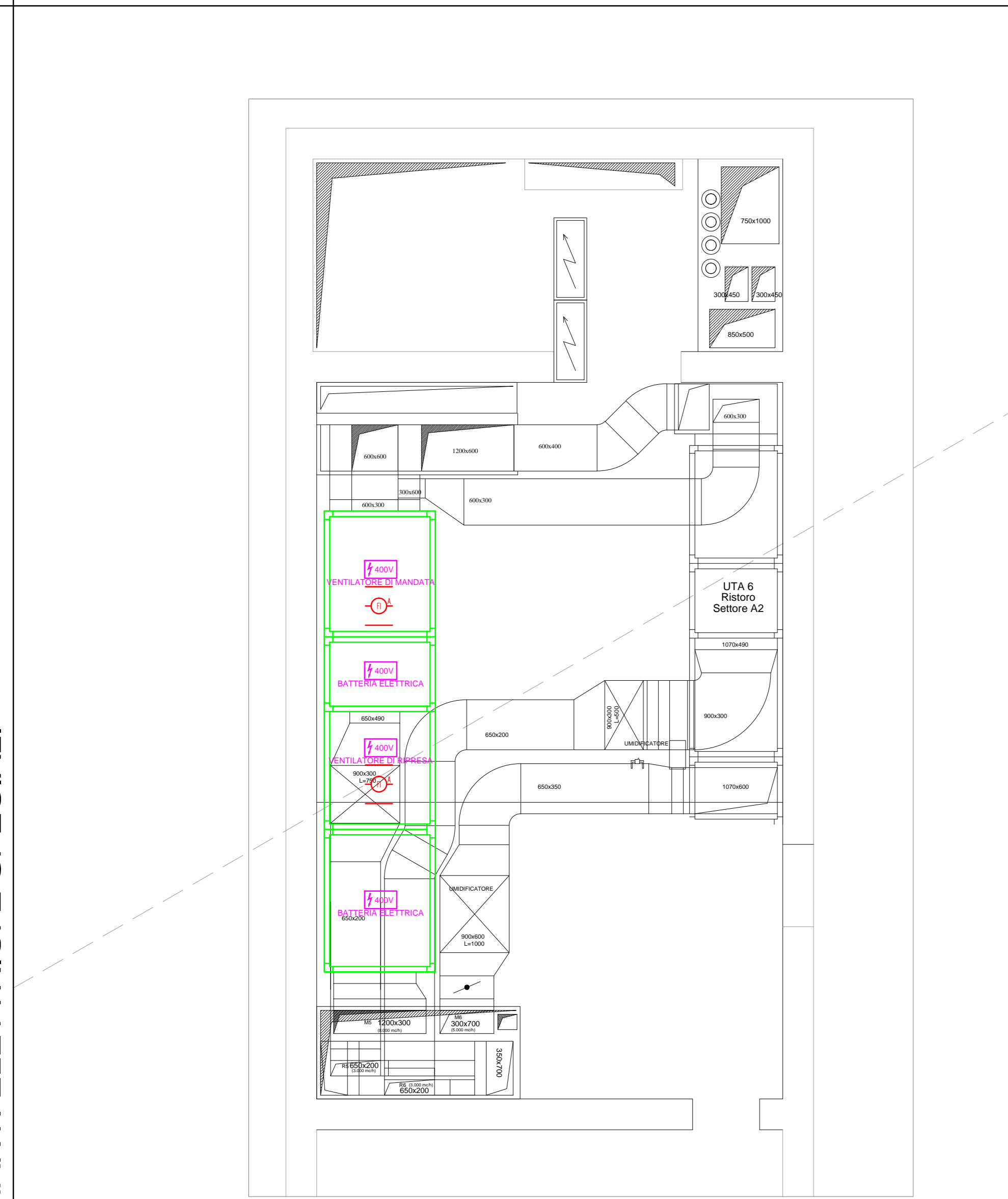
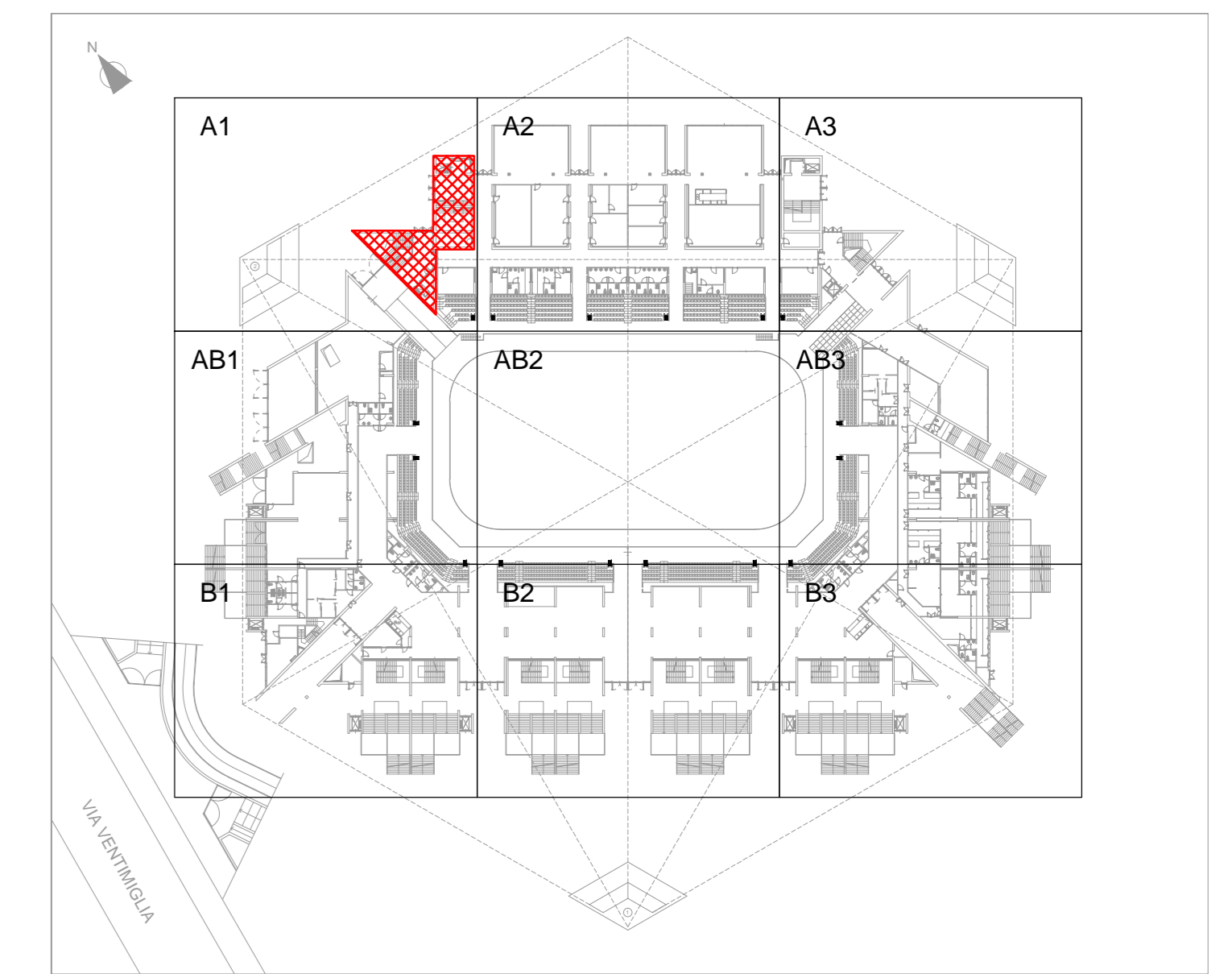
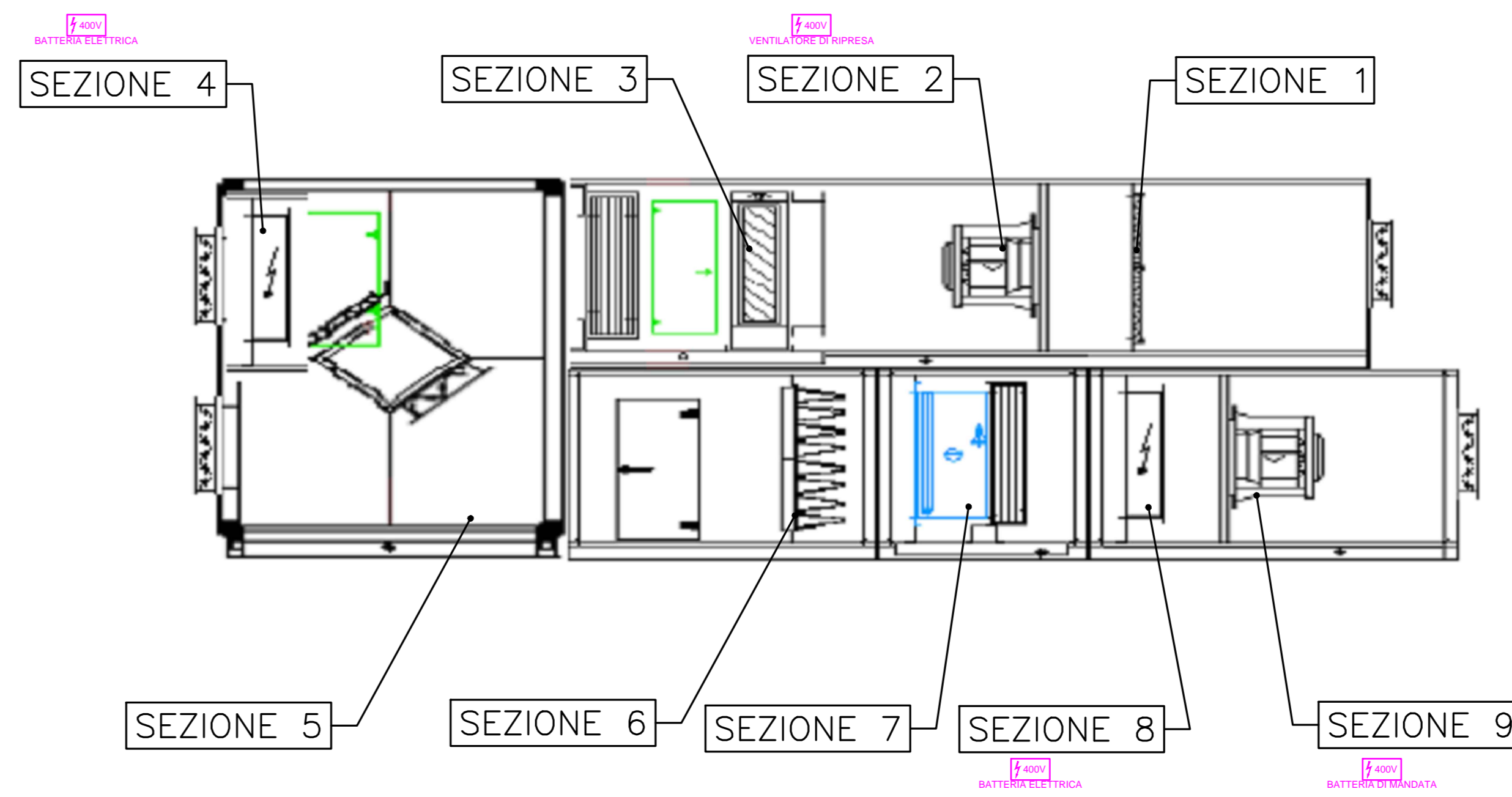


LEGENDA IMPIANTI ELETTRICI A SERVIZIO DEGLI IMPIANTI FLUIDOMECCANICI - FASE 1 E 2 AREE OGGETTO D'INTERVENTO: TERRAZZA QUOTA 8	
	<p>Quadro elettrico di distribuzione comprensivo di nodo equipotenziale di terra all'interno.                      FASE 1: prevedere nuovo quadro elettrico QEIF alimentato tramite nuova linea in cavo FG160M16 3x1x50+25+25mm<sup>2</sup> con origine dal quadro elettrico esistente (039) e trasfornite nella via cavi esistenti.                      Al fine di permettere l'alimentazione del QEIF risulta necessario installare all'interno del QE esistente (039) un nuovo dispositivo di protezione scioltoletto elettronico magnetotermico 4x160A 36KA completo di differenziale regolabile.</p>
	<p>Allacciamento diretto 400V completo di tubo PVC e linea di alimentazione in cavo FG160M16 5G6mm<sup>2</sup> con origine dal QEIF ed attestata direttamente sul dispositivo di sezionamento a bordo macchina.                      FASE 1: prevedere allacciamenti QEIF1+QEIF2+QEIF3+QEIF4                      FASE 2: prevedere allacciamenti QEIF5+QEIF6+QEIF7</p>

- NOTE GENERALI IMPIANTI ELETTRICI E SPECIALI**
- Disegno valido solo per gli impianti; per l'effettivo layout architettonico si vedano i disegni specialistici.
  - Per la corretta interpretazione del disegno e degli impianti è necessaria la lettura congiunta di tutti gli elaborati di progetto.
  - In tutti gli attraversamenti di solai o pareti che delimitano compartimenti antincendio, devono essere previste adeguate barriere tagliafiamma in modo da ripristinare la resistenza al fuoco REI preesistente.
  - Tutti gli elementi finali degli impianti (corpi illuminanti, ecc.) in zone fruibili dal pubblico devono essere campionati e approvati dalla progettazione architettonica e dalla D.L.
  - La posizione finale dei terminali impiantistici rappresentata sulle presenti tavole risulta puramente indicativa ed andrà concordata con la D.L. e il Committente; risulta onere a carico dell'impresa la verifica puntuale del posizionamento effettivo.
  - Devono pure essere approvati tutti i sostegni e gli accessori che rimangono in vista così come devono essere approvati i colori dei corpi illuminanti e dei sostegni e degli accessori sopra descritti.
  - In tutte le zone tecniche, anche se non indicato, tutte le apparecchiature hanno grado di protezione minimo IP44.
  - Le tubazioni terminali, se non diversamente indicato, hanno Ø25mm minimo.
  - La derivazione sul singolo corpo illuminante dovrà avvenire con cassetta di derivazione posizionata sopra il controsoffitto (a vista nelle zone prive di controsoffitto).
  - La tipologia di esecuzione, laddove prevista ad incasso può essere variata in accordo con la D.L. con altre tipologie di esecuzione a parità di costo.
  - La distribuzione interna ai locali non è stata indicata poiché sarà l'impresa esecutrice dei lavori a definire la soluzione ed i passaggi più congrui seguendo la regola dell'arte.
  - Prima della posa degli impianti elettrici saranno da verificare tutte le interferenze con gli impianti meccanici, gli elementi strutturali e gli eventuali altri elementi interferenti.
  - E' inclusa nelle opere impiantistiche elettriche la fornitura e posa dei collegamenti elettrici di potenza e di segnale per le utenze meccaniche in campo.
  - I circuiti luci e forza motrice negli ambienti andranno suddivisi in modo da tenere il carico elettrico opportunamente bilanciato.
  - Il layout degli arredi riportato sugli elaborati grafici è da intendersi puramente indicativo; l'effettivo posizionamento degli elementi impiantistici legati agli arredi dovrà essere definito in corso d'opera dall'installatore confrontandosi con la D.L. ed il Committente.



LEGENDA IMPIANTI ELETTRICI A SERVIZIO DEGLI IMPIANTI FLUIDOMECCANICI - FASE 1 AREE OGGETTO D'INTERVENTO: LOCALE UTA 5 QUOTA 11	
	<p>Quadro elettrico ESISTENTE denominato Quadro Elettrico UTA L-M (083) sotteso a rete energia normale.                      Prevedere il mantenimento dell'utenza con l'esecuzione delle modifiche di seguito descritte.</p>
	<p>Allacciamento diretto 400V completo di tubo PVC e linea di alimentazione in cavo FG160M16 con origine dal QE esistente (083) ed attestata direttamente sul dispositivo di sezionamento a bordo macchina.                      SEZIONE 2 - VENTILATORE DI RIPRESA: smantellare linea elettrica esistente e riutilizzando il medesimo dispositivo di protezione sul QE esistente (083) prevedere nuovo allacciamento con linea in cavo FG160M16 4G2,5mm<sup>2</sup>                      SEZIONE 4 - BATTERIA ELETTRICA: prevedere nuovo allacciamento con linea in cavo FG160M16 5G6mm<sup>2</sup> con origine da nuovo dispositivo di protezione magnetotermico 4x32A 15KA completo di differenziale AC 0,03A da installare all'interno del QE esistente (083)                      SEZIONE 8 - BATTERIA ELETTRICA: smantellare linea elettrica esistente a servizio "umidificatore a vapore" e riutilizzando il medesimo dispositivo di protezione sul QE esistente (083) prevedere nuovo allacciamento con linea in cavo FG160M16 5G6mm<sup>2</sup>                      SEZIONE 9 - VENTILATORE DI MANDATA: smantellare linea elettrica esistente e riutilizzando il medesimo dispositivo di protezione sul QE esistente (083) prevedere nuovo allacciamento con linea in cavo FG160M16 4G4mm<sup>2</sup></p>
	<p>Rivelatore di fumo del tipo a camera di analisi per installazione a monitoraggio delle condotte di aerazione.                      Prevedere smontaggio rivelatori esistenti e successivo rimontaggio al termine della sostituzione dell'UTA 5, previa manutenzione, pulizia e verifica funzionale.</p>



COMUNE DI TORINO

OGGETTO  
 PALAVELA  
 PROGETTO DI MODIFICA E ADEGUAMENTO DEI LOCALI  
 PER LA REALIZZAZIONE DI SALE CONFERENZA

INTERVENTO  
 OPERE DI MODIFICA INTERNA, MANUTENZIONE  
 STRAORDINARIA E ADEGUAMENTO IMPIANTISTICO

USCLO PROGETTUALE  
 PROGETTAZIONE ESECUTIVA  
 LOTTO 2 - IMPIANTO ELETTRICO

ELABORATO  
 PLANMETRIA IMPIANTI ELETTRICI A SERVIZIO DEGLI IMPIANTI  
 FLUIDOMECCANICI

PROPRONTE  
 PARCHIMARCO S.r.l.  
 Via F.lli Rosselli n.18, 10134 Torino - TO -  
 P.I. 09492780015

CONSUIGLIARIO  
 FONDAZIONE 20 MARZO 2006  
 Via Giacomo Bruno n.191, 10134 Torino - TO -  
 C.F. 0449000010

PROGETTISTA

Via Poerio Frasca 83, 10060 Pinerolo - TO -  
 P.I. 10017800016  
 011/921000000